

KULTAKUUME 2016

Tervetuloa mukaan Töölön Sinisten ja Hesparton huikealle mykkäelokuvateemaiselle talvileirille! Leiri järjestetään 2.1. - 5.1.2016 Tösin kämpällä Kirkkonummen Långvikissa. Matkaan lähdemme lauantaina kello 9.45 Vanhalta Kololta, osoite Töölönkatu 34. Paluu tapahtuu samaan paikkaan tiistaina noin kello 16.30.

Tänä vuonna leireilemään lähtevät toisen vuoden seikkailijat sekä sitä vanhemmat partiolaiset. Nukumme ulkona kaminalämmitteisessä teltassa, varustauduthan siis säänmukaisin varustein. Ennen leirille lähtöä on hyvä vielä tarkistaa leiripaikan sääennuste. Varusteluettelon löydät kääntöpuolelta.

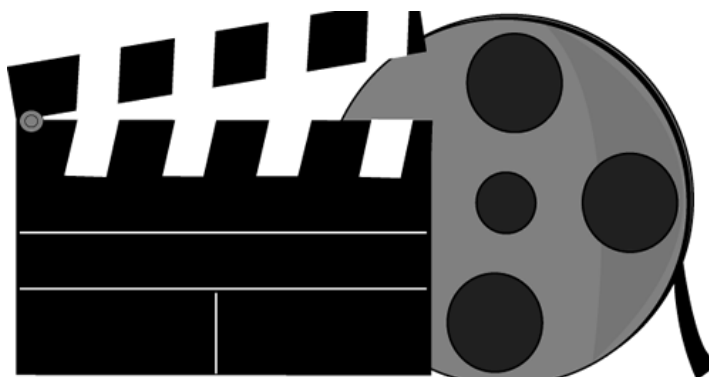
Ilmoittautuminen leirille 13.12.2015 mennessä tapahtuu seuraavasti:

1. Ilmoittaudu leirille sähköisellä ilmoittautumislomaakkeella osoitteessa <https://kuksa.partio.fi/Kotisivut/login.aspx?Id=9104>. (Linkin löydät myös lippukuntien nettisivuilta löytyvästä leirikirjeen sähköisestä versiosta.)
2. Maksa leirimaksu 60€ 13.12.15 mennessä Töölön sinisten tilille: Danske Bank IBAN: FI9680002037030755. Sisällytä maksuun viesti: "TALVILEIRI 2016 ETUNIMI SUKUNIMI". Ilman tunnisteita / virheellisesti lähetetyt maksut katsotaan lahjoitukseksi lippukunnalle. Pelkkä leirimaksu ei käy ilmoittautumisesta vaan ilmoittauduttava on myös sähköisesti.
3. Palauta tämän leirikirjeen yhteydessä oleva lupalappu allekirjoitettuna joko joulujuhlassa 13.12 tai lähtöpäivänä.

Leiriä koskevissa kysymyksissä voitte ottaa sähköpostitse yhteyttä leirin johtajiin. Leirin aikana meihin saa yhteyden puhelimitse.

Hespartto
Salla "Sallu" Heiskanen
0405097409
sallav.heiskanen(at)gmail.com

Töölön Siniset
Ville Raitio
0405192642
ville.raitio(at)toolonsiniset.net



VARUSTELUETTELO

Kaikki tavarat sukista lusikoihin on suositeltavaa nimikoida. Leiriläinen pakkaa itse rinkkansa, jotta hän itse tietää mitä hänellä on mukana ja missä tavarat sijaitsevat. Kaikkien tavaroiden tulisi mahtua rinkkaan, ei siis pikkunyssäköitä. Varusteet kannattaa pakata rinkan sisälle muovipusseihin, jotta ne eivät pääse kastumaan.

- Rinkka, sekä halutessasi pienempi päiväreppu haikkia varten, rinkan sadesuoja
- Talvi-lämpötiloihin soveltuva makuupussi ja makuualusta
- Partiohuivi ja -paita
- Suomen partiolaisten voimassaoleva jäsenkortti tulostettuna
- Kompassi
- Puukko ja tulitikut vedenpitävästi pakattuna
- Otsalamppu ja varaparistot
- Muistiinpanovälineet ja halpa rannekello
- Retkiruokailuvälineet (muoviset/metalliset) kangaspussissa
- Juomapullo
- Henkilökohtaiset hygieniavälineet, kuten hammasharja
- Pyyhe, pesuaineet ja muut saunakamat
- Pitkähiuksisille harja ja muutama hiuslenksu
- Lämpimät jalkineet
- Vedenpitävät jalkineet
- Toppahousut ja toppatakki
- Sadevaatteet
- Villasukkia (vähintään kolme paria)
- Pipo ja kaulahuivi
- Vähintään kahdet lämpimät hanskat
- Kerrasto
- Vaihtovaatteita (alusvaatteita, sukkia ! , housuja, paitoja ...)
- Partioleirille sopiva gaala-asu
- Sukset ja monet mikäli on lunta ja jos omistat

Halutessasi voit ottaa myös;

- Pulkan/liukurin
- OEK-laulukirjan, pelikortit, unilelu
- Roolivaatteita
- Jotakin makeaa, ei kuitenkaan käärepaperillisia karkkeja

Älä ota mukaasi puhelinta tai muita elektronisia laitteita. Ne rikkoutuvat leirillä ja häiritsevät ohjelmaa. Johtajilla on mukanaan puhelimet hätätilanteita varten.

-----Leikkaa tästä!-----

Annan huollettavalleni _____ ryhmästä _____
luvan osallistua Hesparton ja Töölön Sinisten talvileirille 2.-5.1.2016.

Allekirjoitus ja nimenselvennys: _____

Puhelinnumero, josta leirin aikana tavoittaa: _____